

# DAS THEATER DER BILDER

THEATERPARCOURS MIT NEUEN TEXTEN ZU WERKEN  
DER SAMMLUNG DES KUNSTMUSEUMS BASEL

## WEGWEISER

Nach dem Einlass startet der Parcours mit der ersten Station im EG auf der ersten Treppe, danach können Sie sich frei im Haus bewegen.

Die Stationen wechseln sich viertelstündlich ab und dauern jeweils etwa zehn Minuten.

Stellen Sie sich Ihren Parcours individuell zusammen oder lassen Sie sich einfach treiben.

Sie können sich jederzeit im Grossen Aussenhof aufhalten, Bistro und Bar sind durchgehend geöffnet.

Bei Fragen hilft Ihnen gerne unser junges Aufsichts-Team weiter.

Der Theaterparcours endet um 23.00 Uhr im Foyer 1. Stock.

- 20.30 Urs Mannhart
- 21.00 «Der Kater im Heu» zu Robert Zünd
- 21.30 «Landschaft am Vierwaldstättersee» mit Cathrin Störmer
- 22.00
- 22.30

- 20.15 Thimo Strutzenberger
- 21.15 «Die Barke» zu Arnold Böcklin
- 22.15 «Schild mit dem Haupte der Medusa» mit Pia Händler

durchgehend

**Dorothee Elmiger**  
«Brasilianische Landschaft, 1658» zu Frans Post  
«Brasilianische Landschaft» gesprochen von Lisa Stiegler

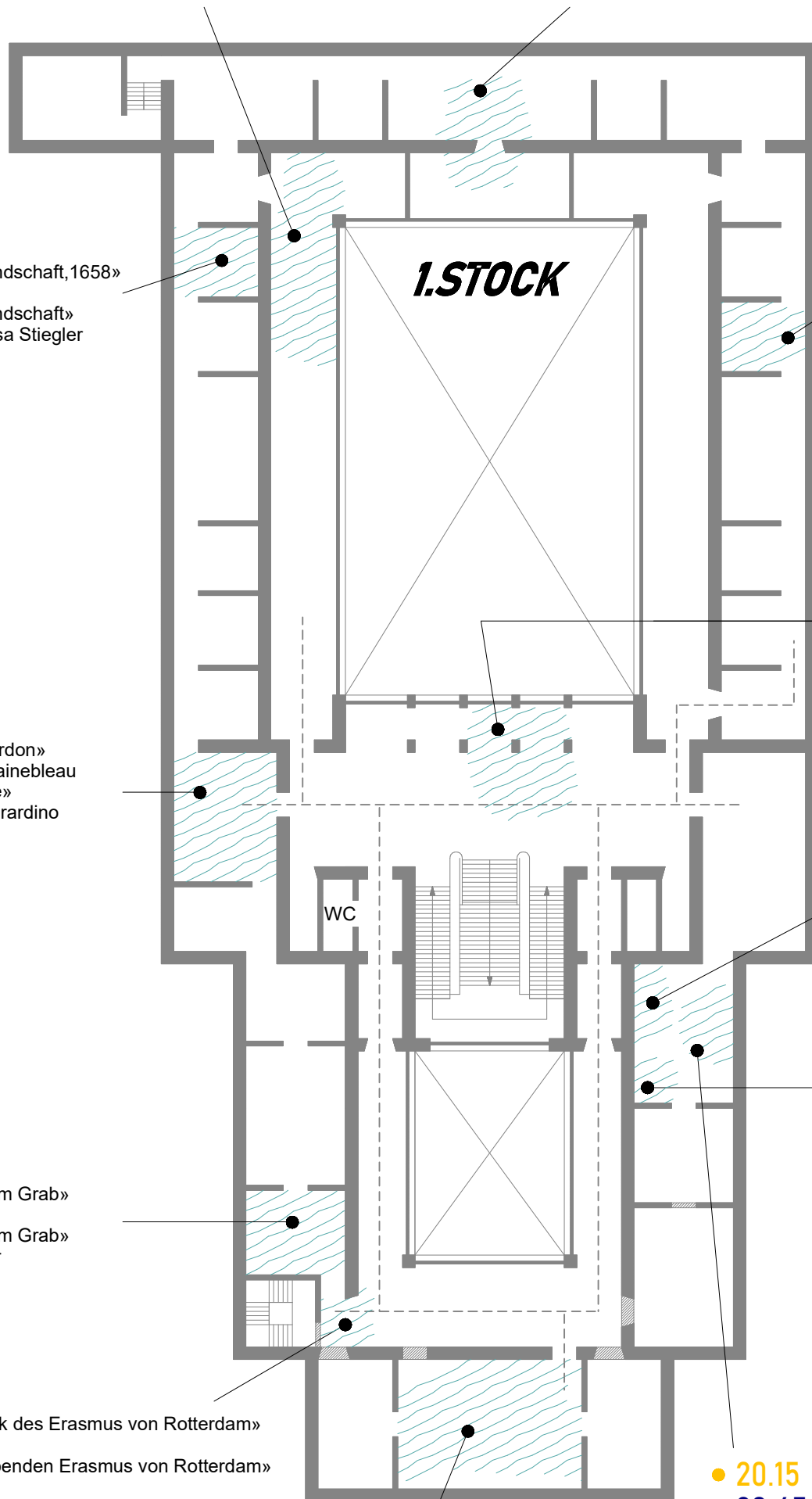
- 20.30 Darja Stocker
- 21.00 «Forgiveness\_le pardon» zu Schule von Fontainebleau
- 21.30 «Bildnis einer Dame» mit Nicola Mastroberardino
- 22.00
- 22.30

- 20.45 Elisabeth Bronfen
- 21.45 «Der tote Christus im Grab» zu Hans Holbein
- 22.45 «Der tote Christus im Grab» mit Urs Peter Halter

- 20.15 Stefan Zweig
- 21.15 «Triumph und Tragik des Erasmus von Rotterdam» zu Hans Holbein
- 22.15 «Bildnis des schreibenden Erasmus von Rotterdam» mit Martin Hug

- 20.15 Lukas Bärfuss
- 21.15 «Das Evangelium nach Lukas» zu Gerhard Richter
- 22.15 «Verkündigung nach Tizian» mit Thimo Strutzenberger

- 20.15 Theresia Walser
- 20.45 «Schatten vom Schein oder So ein Bleiben für immer» zu Konrad Witz
- 22.00 «Der ungläubige Thomas/Christus und Maria als Fürbitter vor Gottvater» mit Inga Eickemeier und Nicola Kirsch



**Sacha Batthyany**  
«Die nackte Wahrheit»  
«... la toilette») mit Franziska...ael Wächter

**ENTFÄLLT DIESES MAL**

- 20.45 Ewald Palmethofer
- 21.45 «Der Splitter in des Schreitenden Fuss» zu Auguste Rodin
- 22.45 «L'homme qui marche» mit Thimo Strutzenberger

- 21.15 Joël László
- 21.45 «Ritter, Aprikose, Rotarmist» zu Konrad Witz
- 22.45 «Flügel des Heilsspiegelaltars» mit Vincent Glander

**Alain Claude Sulzer**  
«Prinz Henry»  
«...») mit Adam Berg... Horvath

**ENTFÄLLT DIESES MAL**

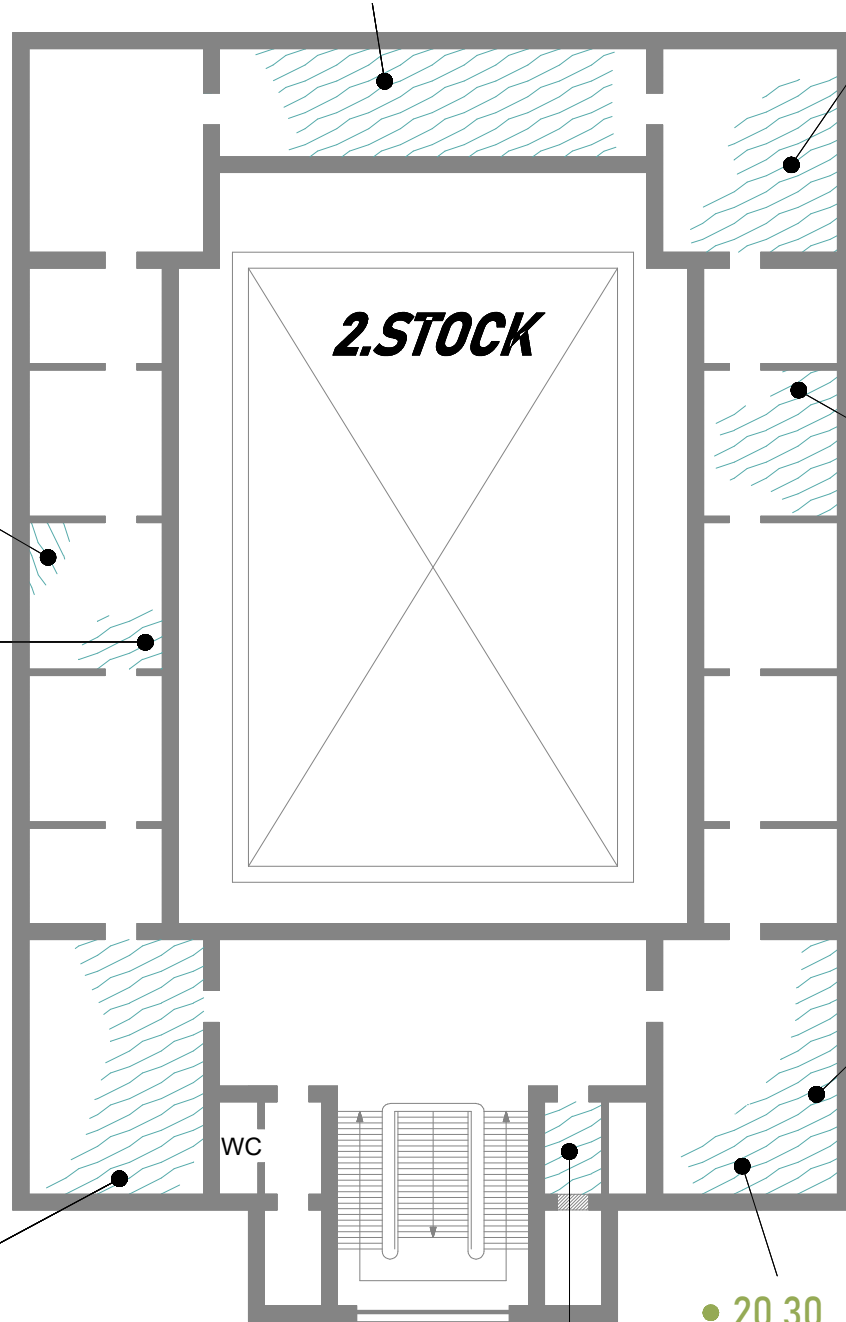
- 20.15 **Monique Schwitter**  
«Xylobiont im A-Train»  
zu Richard Long  
«Stone Line»  
mit Urs Peter Halter
- 21.15
- 22.15

- 21.30 **Charles Lewinsky**  
«Die Schwermut des Politikers»  
zu Giorgio de Chirico  
«La mélancholie du politicien»  
mit Mario Fuchs, Steffen Höld und Wanda Winzenried
- 22.00
- 22.45

● **durchgehend**

**Irena Brežná**  
«Ecce homo»  
zu Lovis Corinth  
«Ecce Homo»  
gesprochen von Tina Gluth,  
Roberto Greuter, Lienhard Meyer  
und Karin Oberli

- 21.15 **Patrick Tschan**  
«Die Windsbraut»  
zu Oskar Kokoschka  
«Die Windsbraut»  
mit Thomas Reisinger
- 21.45
- 22.45



- 20.15 **Rolf Dobelli**  
«Sehen ist überbewertet.  
Besonders in der Kunst»  
zu Alberto Giacometti  
«Place»  
mit Jakob Baumann und Florian von Manteuffel
- 20.45
- 21.15
- 21.45
- 22.15

- 20.15 **Nora Gomringer**  
«Josef Alber -s/t»  
zu Josef Albers  
«Blue Call (Study for <Homage to the Square>»  
mit Vincent Glander und Thomas Reisinger
- 20.45
- 22.15

- 20.30 **Milena Moser**  
«Das schwarze Tier verfolgt mich»  
zu Henri Rousseau  
«Forêt vierge au soleil couchant»  
mit Mario Fuchs
- 21.00
- 22.30

- 20.30 **Philipp Löhle**  
«Furie»  
zu Piet Mondrian  
«Composition no. I, avec rouge et noir»  
mit Wanda Winzenried
- 21.00
- 22.30

- 20.30 **Lukas Linder**  
«Das Basler Raubtierballett»  
zu Henri Rousseau  
«La Muse inspirant le poète»  
mit Steffen Höld
- 21.00
- 22.30

## GROSSER AUSSENHOF

● **durchgehend**

**Erwin Koch**  
«Die Bürger von Calais»  
zu Auguste Rodin  
«Les bourgeois de Calais»  
gesprochen von Thom Luz

## EG INFO

- 20.45 **Reto Finger**  
«Das Krokodil im Raum»  
zu Fischli/Weiss  
«Krokodil»  
mit Pia Händler und Martin Hug
- 21.45
- 22.45

## EG ERSTE TREPPE

- 20.00 **Martina Clavadetscher**  
«Auf dem Rücken»  
zu Egon Schiele  
«Auf dem Rücken liegende Frau»  
mit Lisa Stiegler
- 20.30
- 21.00
- 21.30
- 22.00